



BREECE SYSTEM FARMACIA DIGITALE

/ BREECE SYSTEM

Breece System è la soluzione di comunicazione in-store compatibile con i diversi media nel negozio. Un portfolio di soluzioni dinamiche con etichette elettroniche per scaffali e soluzioni Vision per TV in-store. Fornisce informazioni dettagliate e aggiornamenti automatici sui prodotti e sulle promozioni, in modo rapido, semplice e sicuro. Favorisce la redditività e crea una migliore esperienza per il cliente.

I tuoi commenti e suggerimenti sono sempre benvenuti!
Facci sapere come possiamo aiutarti.

Relazione Tecnica e Iper Ammortamento “Industria 4.0”
<https://www.delfi.com/it/delfi-documenti>

Delfi Technologies S.R.L.
Via Ettore Guizzardi , 58
40054 Budrio (BO)

Phone: +39 331 832 44 22 / +39 051 014 00 69
E-mail: paolo.maula@delfi-tech.it



/ BREECE SYSTEM

/ BREECE SYSTEM: DIGITAL IN-STORE SOLUZIONI

Digital in-Store soluzioni dinamiche con le etichette elettroniche, Digital Signage, Cloud software e molto altro ancora

Breece System e' la nostra soluzione dinamica per la comunicazione dentro il punto vendita. Si compone delle migliori etichette disponibili sul mercato, e del sistema Vision che incrementa notevolmente l'esperienza visiva del cliente.

/ GLI ELEMENTI DELLA BREECE SOLUTION



Etichette elettroniche

Fatte con le più moderne tecnologie, le nostre etichette sono ad alta risoluzione, completamente grafiche e a 3 colori. Aggiornamenti rapidi e sicuri, le etichette possono essere usate in svariati settori, aiutandoti ad influenzare le scelte del cliente.



Vision 4K

Elimina i poster e usa i televisori dentro al punto vendita come se fossero delle etichette. Vision 4K è una soluzione 4k Digital Signage, che supporta video 4k, immagini ad alta risoluzione, loghi, presentazioni, più prodotti, etc.

/ ETICHETTE ELETTRONICHE

/ LE ETICHETTE ELETTRONICHE COMPLETAMENTE GRAFICHE LEADER DI MERCATO

Grazie alla nostra etichetta completamente grafica potrete da remoto cambiare prezzi singolarmente o organizzare intere campagne promozionali su un negozio o per l'intera catena. Utilizzando la più recente electrophoretic display technology (EPD), questa etichetta grafica riduce il bagliore/sfarfallio ed è facilmente visibile fino a 180°.

La nostra soluzione supporta una comunicazione bidirezionale tra il sistema ERP e le etichette a scaffale, questo garantisce la possibilità di ricevere messaggi di errore e informazioni su ogni singola etichetta riguardanti ad esempio stato batteria, temperatura ecc.. garantendo così sempre la massima leggibilità'.



CARATTERISTICHE PRINCIPALI:

- Completamente grafiche ed a 3 colori
- Comunicazione wireless bidirezionale tra il sistema e le etichette
- Impianto a basso consumo, le batterie (intercambiabili) durano circa 5 anni



/ ETICHETTE ELETTRONICHE

/ ETICHETTE ELETTRONICHE

Le etichette sono ad alta risoluzione, completamente grafiche e disponibili con display a 3 colori: con sfondo paperwhite + nero ed a scelta rosso o giallo. Abbiamo disponibile, anche la versione Freezer con una temperatura di esercizio compresa tra -25°C a 30°C con display in bianco e nero.



Chroma 16
38 x 45 x 13mm



Chroma 29
87 x 43 x 13mm



Aura 29 Freezer
87 x 43 x 13mm



Chroma 21
68 x 34 x 13mm



Chroma 37
100 x 58 x 14mm



Chroma 27
80.2 x 42.9 x 14.7 mm



Chroma 42
100 x 85 x 13mm



Chroma 29
87 x 43 x 13mm

LAYOUTS



Chroma 37
100 x 58 x 14mm



Chroma 74
180 x 120 x 13mm



Chroma 42
100 x 85 x 13mm



Chroma 60
133 x 107 x 17mm



Chroma 125
278 x 221 x 12 mm



/ VISION 4K

/ UN PREZZO DIGITALE SULLA TUA TV

Vision 4K crea uno o più cartellini prezzi digitali sulla tua TV – una soluzione 4K digital signage che supporta video 4K, immagini ad alta risoluzione, loghi, presentazioni, multi-prodotto, icone animate, etc.

In combinazione con il video, Vision 4K ti consente di aumentare le vendite evidenziando prodotti e prezzi su TV. Grazie all'integrazione col sistema ERP presente nel negozio, è possibile visualizzare campi, quali: prezzi, specifiche e dati del prodotto – in realtà qualsiasi tipo di dato, disponibile nel tuo sistema.

E' inoltre possibile utilizzare Vision 4K per eliminare la necessità di creare e distribuire materiale video pesante su tutta la rete di vendita.



CARATTERISTICHE PRINCIPALI:

- Migliore visibilità delle promozioni in posizioni strategiche
- Eliminazione della carta e del lavoro che richiede più tempo
- Aggiornamenti dinamici e automatici: grazie al collegamento in tempo reale col tuo sistema ERP
- Ampia gamma di opzioni di design dinamico
- Plug and play, facilmente installabile.

/ COME FUNZIONA?

/ BREECE CLOUD: PLUG AND PLAY

Installa e controlla le tue etichette elettroniche con la velocità di un click usando la soluzione plug & play 'Breece Cloud ESL Service' con la flessibilità di accedere ai dati quando vuoi e da dove vuoi grazie alla app Breece Mobile Assist o tramite un browser.

UN NUOVO MODO DI PENSARE CON ESL

La soluzione Breece Cloud ESL service è un nuovo modo di pensare alle ESL, un modo più semplice, basta avere una connessione Internet, l'antenna wireless ESL e le etichette.

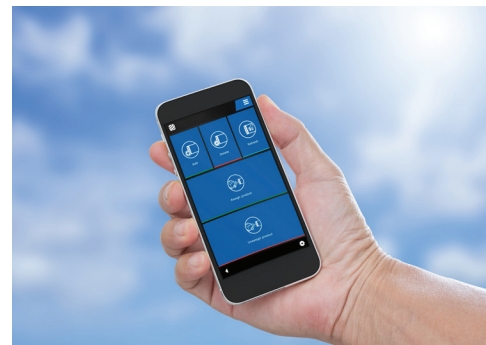


/ BREECE MOBILE ASSIST

Puoi connetterti alla tua Soluzione Cloud tramite il Breece Mobile Assist, soluzione da utilizzare direttamente di fronte agli scaffali per:

- Collegare/scollegare i prodotti ai display e/o agli schermi vision
- Sostituire i display
- Aggiungere/eliminare i display
- Visualizzare dettagli di un singolo articolo
- Aggiornamento di un prodotto
- Modifica manuale di un campo/dato

Si può installare direttamente su telefono android o terminale/scanner Breece Mobile Assist è compatibile con Breece versione Cloud e supporta sia le etichette che il Vision.



/ COME FUNZIONA?

/ DYNAMIC COMMUNICATOR

Il Dynamic Communicator è l'hub dell'infrastruttura RF nel punto vendita ed è deputato alla gestione della distribuzione dei dati all'intera rete delle ESL. Grazie alla frequenza di 868 Mhz, non è soggetta a interferenze e ha una copertura di 5.000 m2.

Infrastruttura semplice e leggera

- Nessun server o software da installare nel punto vendita
- High data rate = aggiornamento veloce delle ESL

Potente trasmissione di dati bidirezionale

- Trasmissione RF bidirezionale tra il sistema e le ESL

Infrastruttura RF a lungo raggio

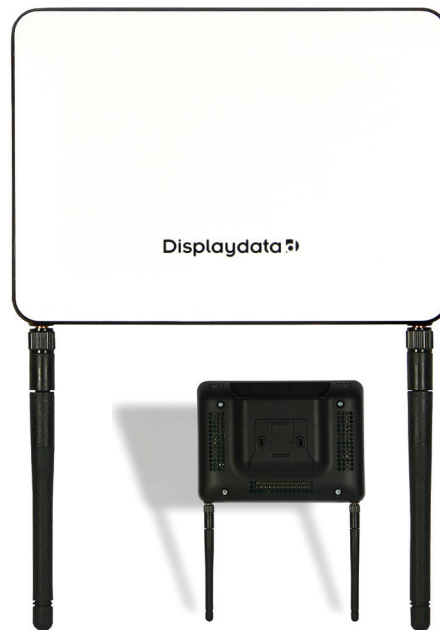
- Copertura estesa con una trasmissione bidirezionale sicura ed affidabile

Completamente scalabile

- Gestione centralizzata e completamente scalabile
- Capacità di aggiungere facilmente Communicator e ESL quando necessario

Semplice da installare

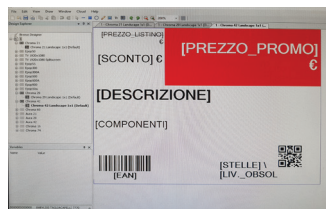
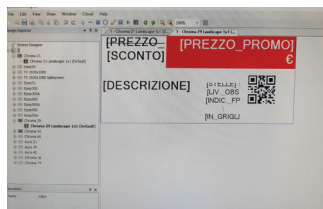
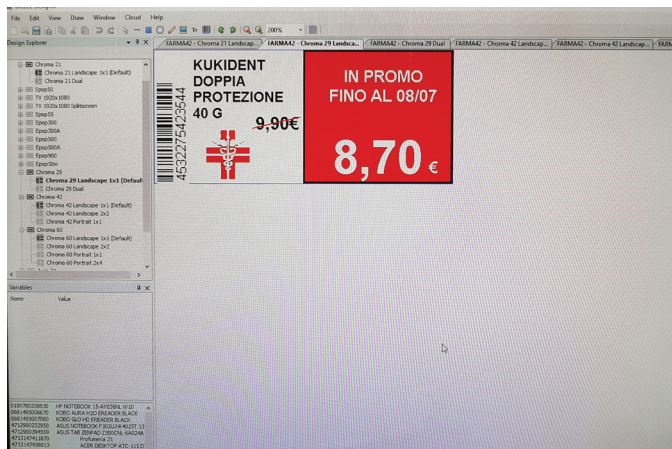
- La soluzione Breece è facile da realizzare, l'infrastruttura necessaria nel punto vendita è costituita solamente dai Dynamic Communicator e dalle etichette elettorniche (ESL), senza bisogno di un server nel punto vendita



/ COME FUNZIONA?

/ BREECE DESIGNER

Al momento della preparazione del sistema forniamo una serie di design che poi andremo a elaborare e modificare in base alle esigenze del cliente.



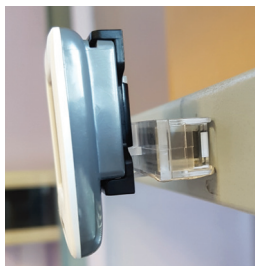


/ ADATTATORI E SUPPORTI

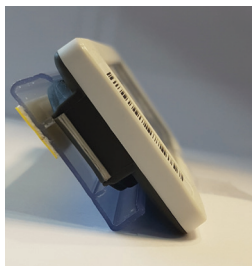
/ ADATTATORI E SUPPORTI PER LE ETICHETTE



Supporto per il Vetro



Supporto magnetico orizzontale o verticale



Supporto con nastro adesivo



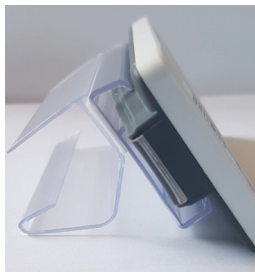
Asta doppio gancio traforato più adattatore



Adattatore universale trasparente per gancio singolo



Adattatore nero, disponibile per ogni tipo di etichetta



Supporto per il legno



Stopper personalizzabile in materiale PVC per gli articoli in promozione



Asta vision con adattatore nero



Adattatore con angolo di visualizzazione regolabile

E molti altri...

SOLUZIONE BREECE

La migliore tecnologia di
sempre per la vostra farmacia

INSTALLAZIONI IN VARI SETTORI

Food retail, non-food retail, fai da te, elettronica, duty free, farmacie, etc.

coop

SkatePro

RATHAUS
APOTHEKE

ICA

BAUHAUS

unieuro

Telia

TRONY

3

metropolitan
pharmacy

Delfi TECHNOLOGIES

Delfi Technologies

E-mail: info@breecesystem.com

Web: www.delfi.com

